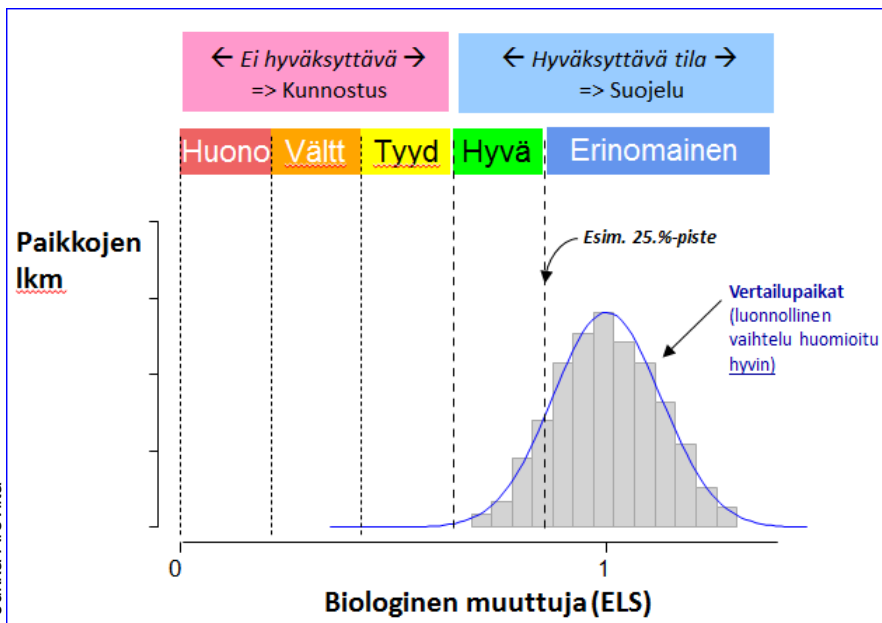


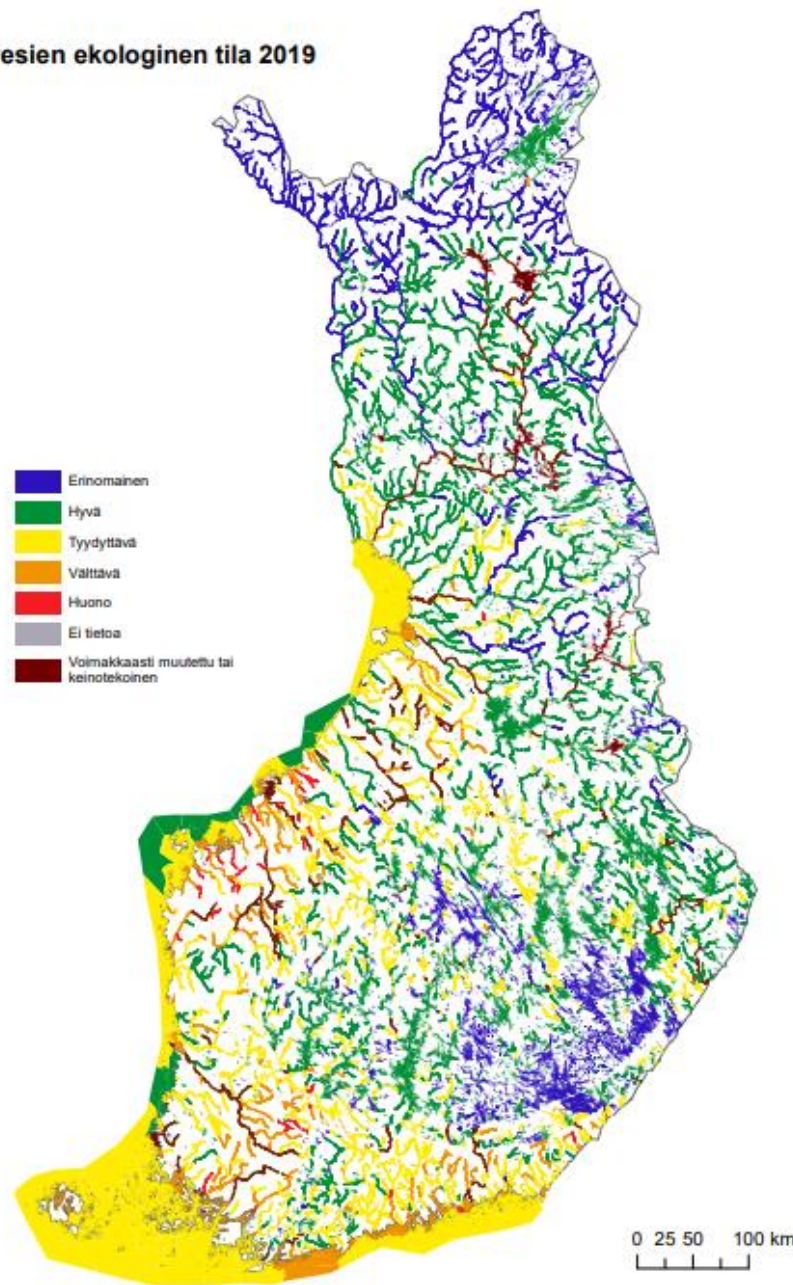
Mikä vaikuttaa jokiveden laatuun?

Petri Ekholm
Suomen ympäristökeskus

SEVIRA webinaari
Lähivedet tutuksi –happea opiskeluun!
20.8.2021 klo 15-17



Pintavesien ekologinen tila 2019

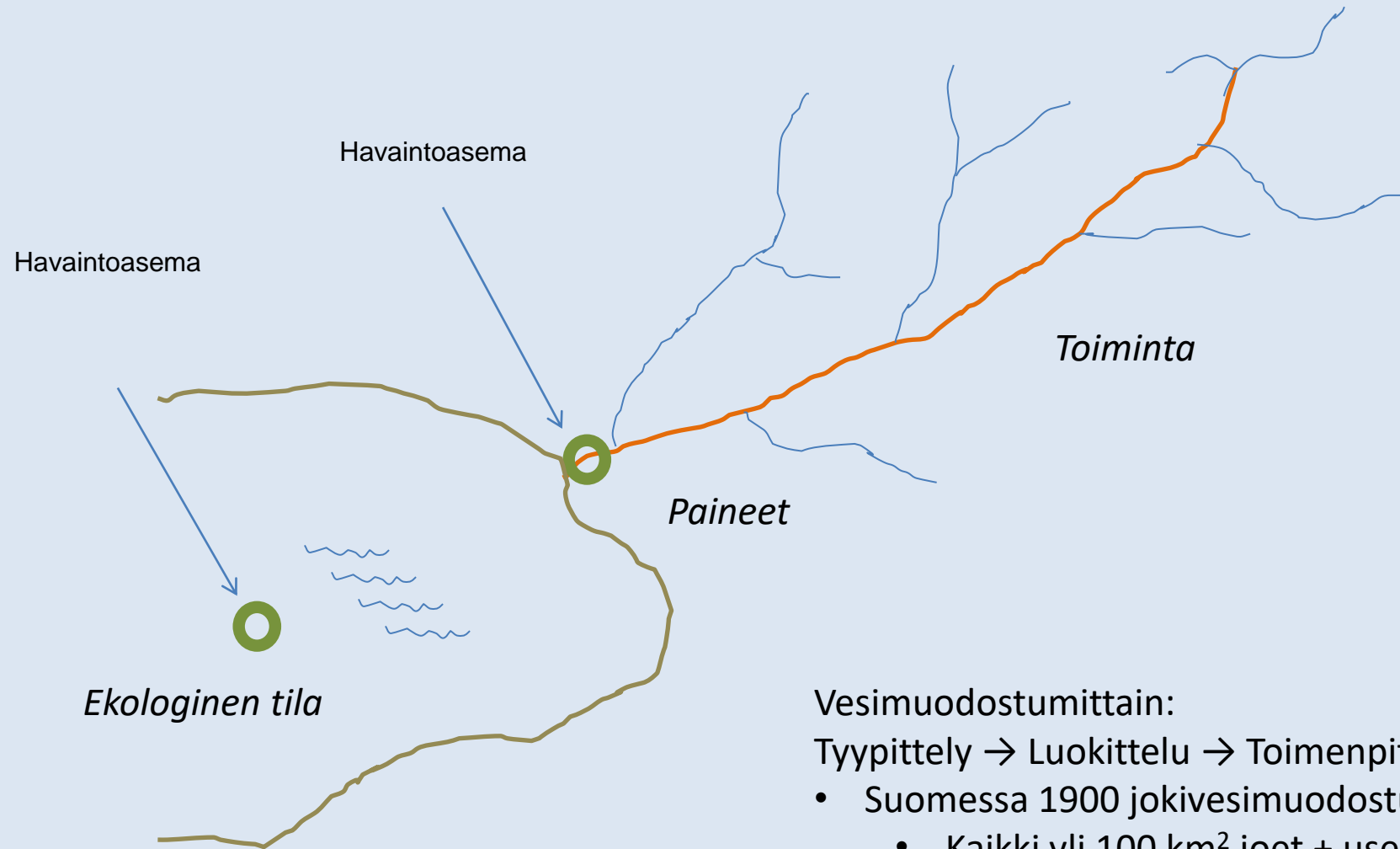


Arvio perustuu 2012-2017 aineistoihin.
© SYKE, ELY-keskukset, Luke, Ahvenanmaan maakuntahallinto, MML

Jokipituudesta

- Erinomaista 23 %
- Hyvää 45 %
- Tyydyttävää 23 %
- Välttävää 7 %
- Huonoa 1 %

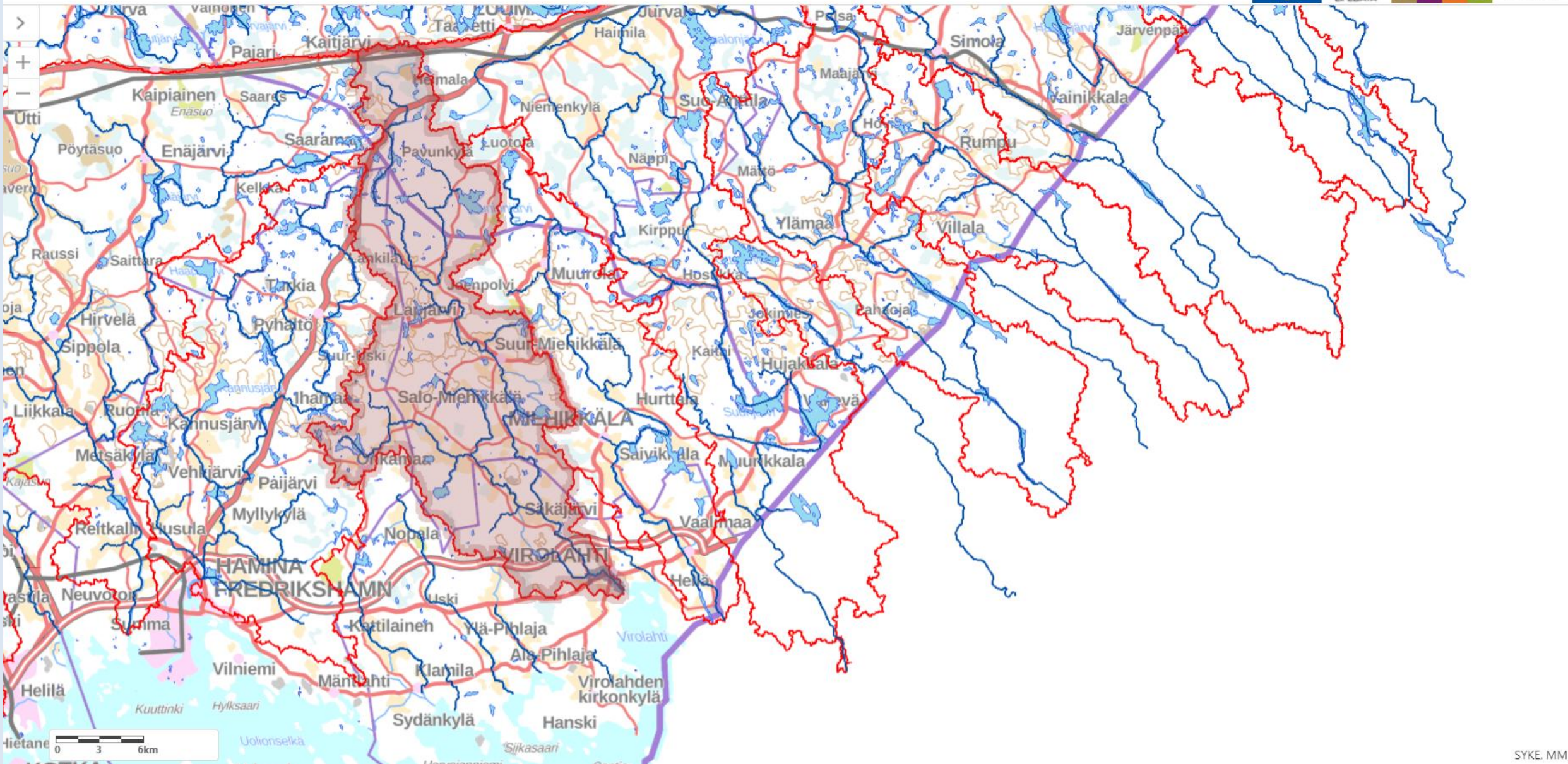
Ihmisen toiminta ja ekologinen tila

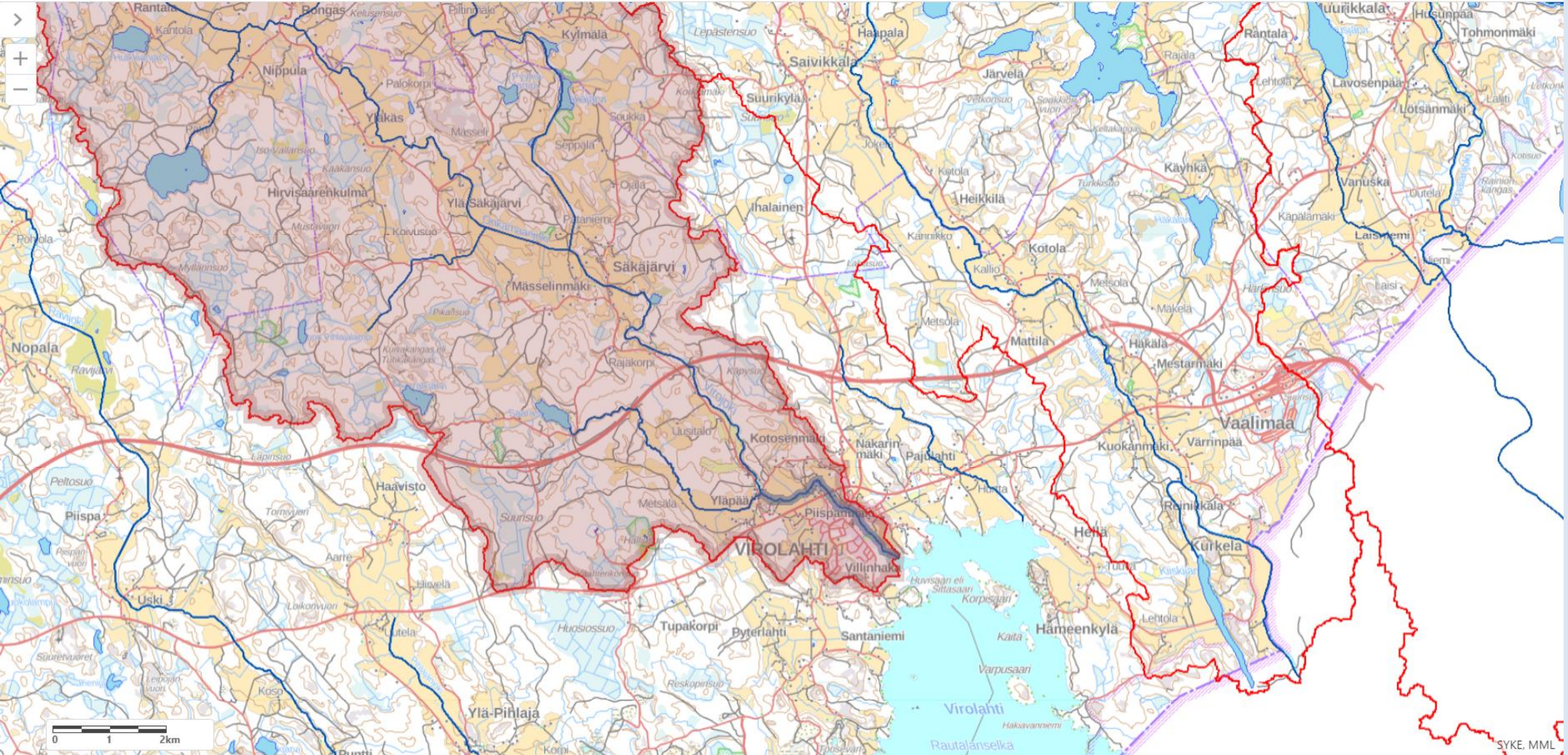


Vesimuodostumittain:

Tyypittely → Luokittelu → Toimenpiteet

- Suomessa 1900 jokivesimuodostumaa
 - Kaikki yli 100 km² joet + useita pienempiä





Virojoki

Kymijoen-Suomenlahden vesienhoitoalue

Virojoki, yläosa

- Tyyppi: pienet turvemaiden joet (9,6 km)
- Paineet: Turvetuotanto, maatalous, metsätalous
- Ekologinen tila: **Hyvä**
 - Päällysväät
 - Pohjaeläimet
 - Kalat
 - Kokonaisfosfori ja kokonaistyyppi, pH-minimi
- Kemiallinen tila: hyvää huonompi
 - Elohopea kaloissa
 - Bromatut difenyylietterit
- Hydromorfologinen tila: Hyvä
- Ekologinen tila saavutettu

Virojoki, alaosa

- Keskisuuret kangasmaiden joet (36,9 km)
- Paineet: Maatalous, haja- ja loma-asutus, tulvasuojelu, pato
- Ekologinen tila: **Tyydyttävä**
 - Päällysväät
 - Pohjaeläimet
 - Kalat
 - Kokonaisfosfori ja kokonaistyyppi
- Kemiallinen tila: hyvää huonompi
 - Bromatut difenyylietterit
- Hydromorfologinen tila: Huono
- Ekologinen tila saavutetaan: 2027
 - Määräajan pidentäminen luonnonolosuhteiden ylivoimaisuuden vuoksi
 - Määräajan pidentäminen teknisen kohtuuttomuuden vuoksi



Photo: Janne Artell

Helsingin edusta 23.11.2020

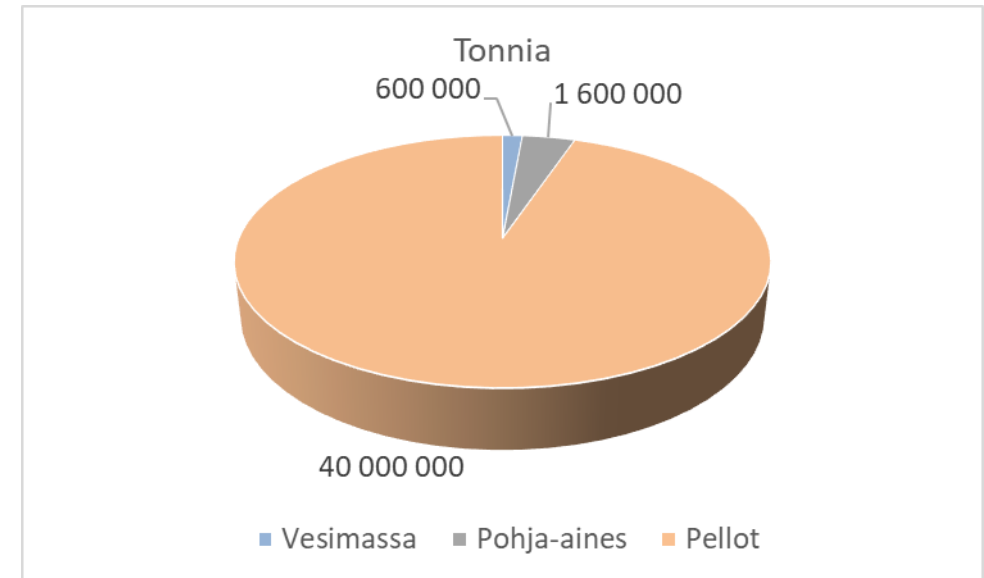
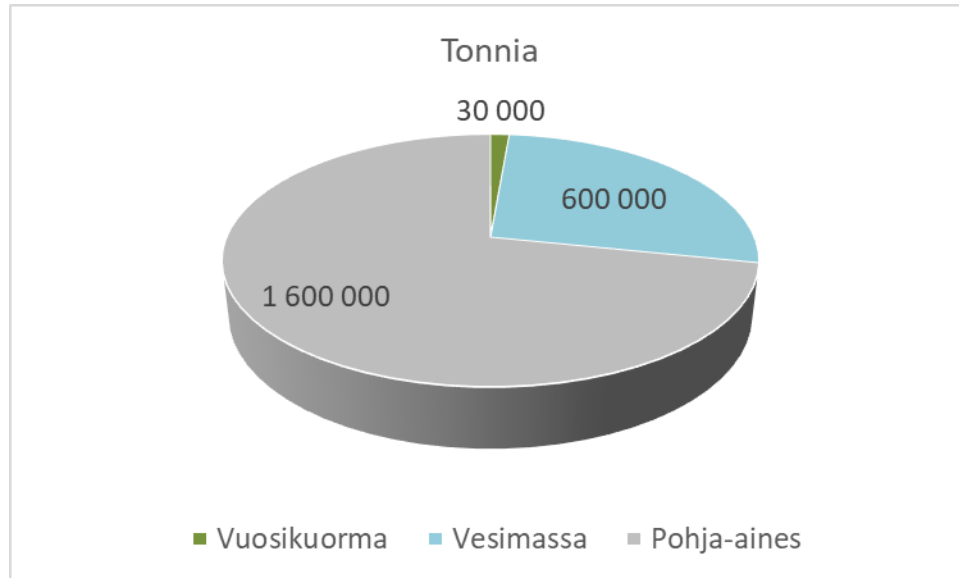


Vesiensuojelu edennyt



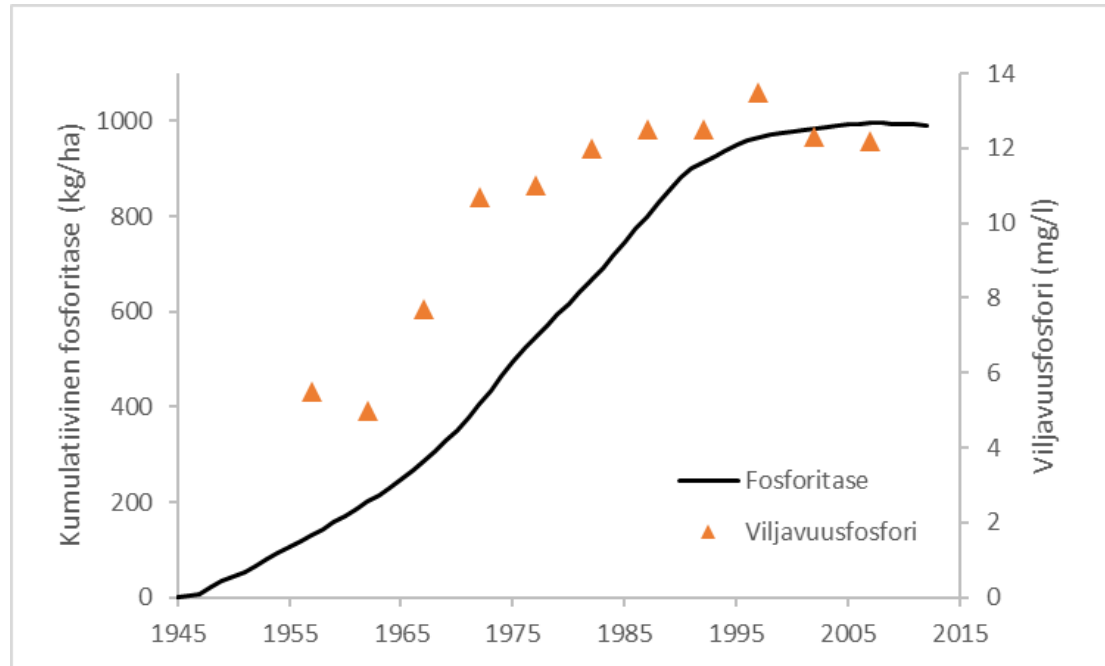
Itämeren ravinnekuormitus laskenut, tila ei vastaavasti parantunut

Kuormitusmuutos 1980-luvulta:
Fosfori -60 %
Typpi -33 %



Peltomaan fosforitila

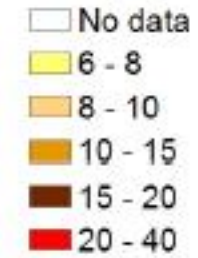
Viljavuusfosfori (STP)



Fosforitase

- 1980-luvulla >30 kg/ha ylijäämäinen
- Nykyisin muutama kilo

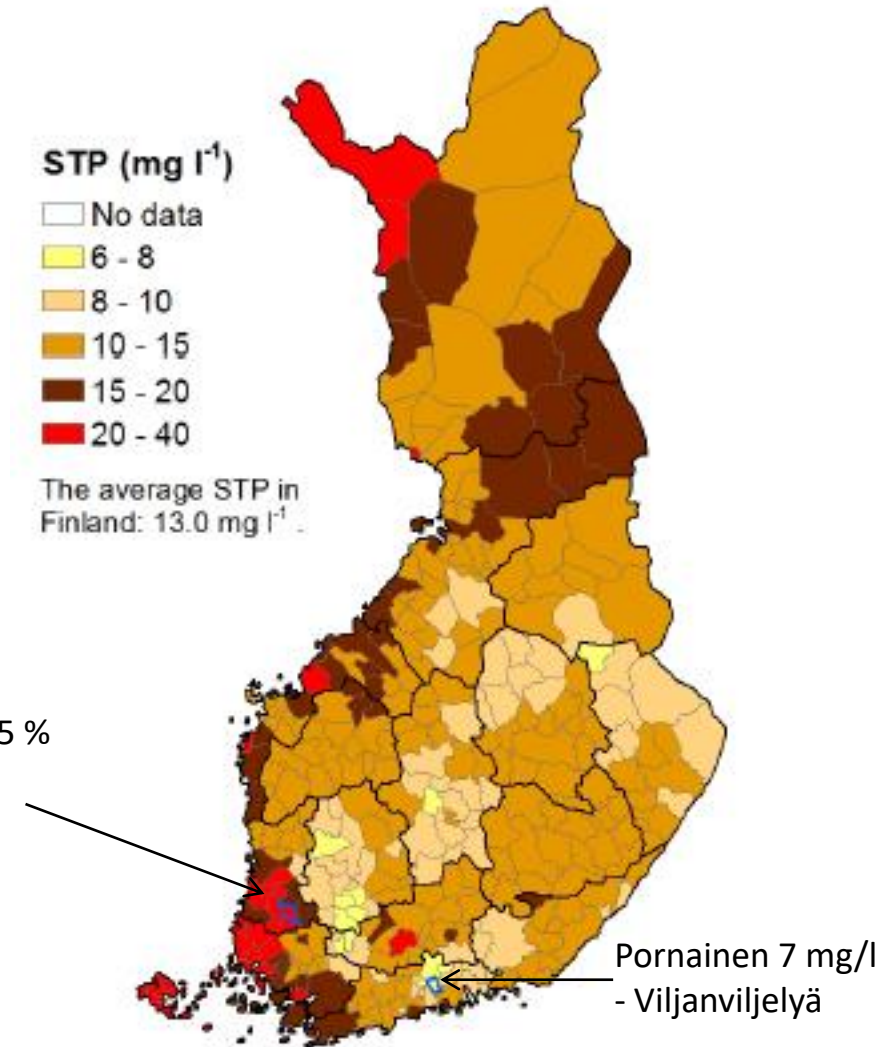
STP (mg l⁻¹)



The average STP in Finland: 13.0 mg l⁻¹

Köyliö 39 mg/l

- Siipikarjaa
- Erikoiskasveja 45 %
peltoalasta



Pornainen 7 mg/l
- Viljanviljelyä



Hounijoki



Maanantai 26.10.2020 kello 9:00



Keskiviikko 28.10.2020 kello 9:00